

II. ETAPA
- dle navazujícího
dotačního programu
- předpoklad 2024

RODINNÝ DŮM
±0,000
+3,500
+8,550

MLATOVÁ CESTA
0,050

PLOŠNÝ KOLEKTOR
1000 m²

PŘÍRODNÍ PŮDA
1000 m²

PŘÍRODNÍ PŮDA
1000 m²

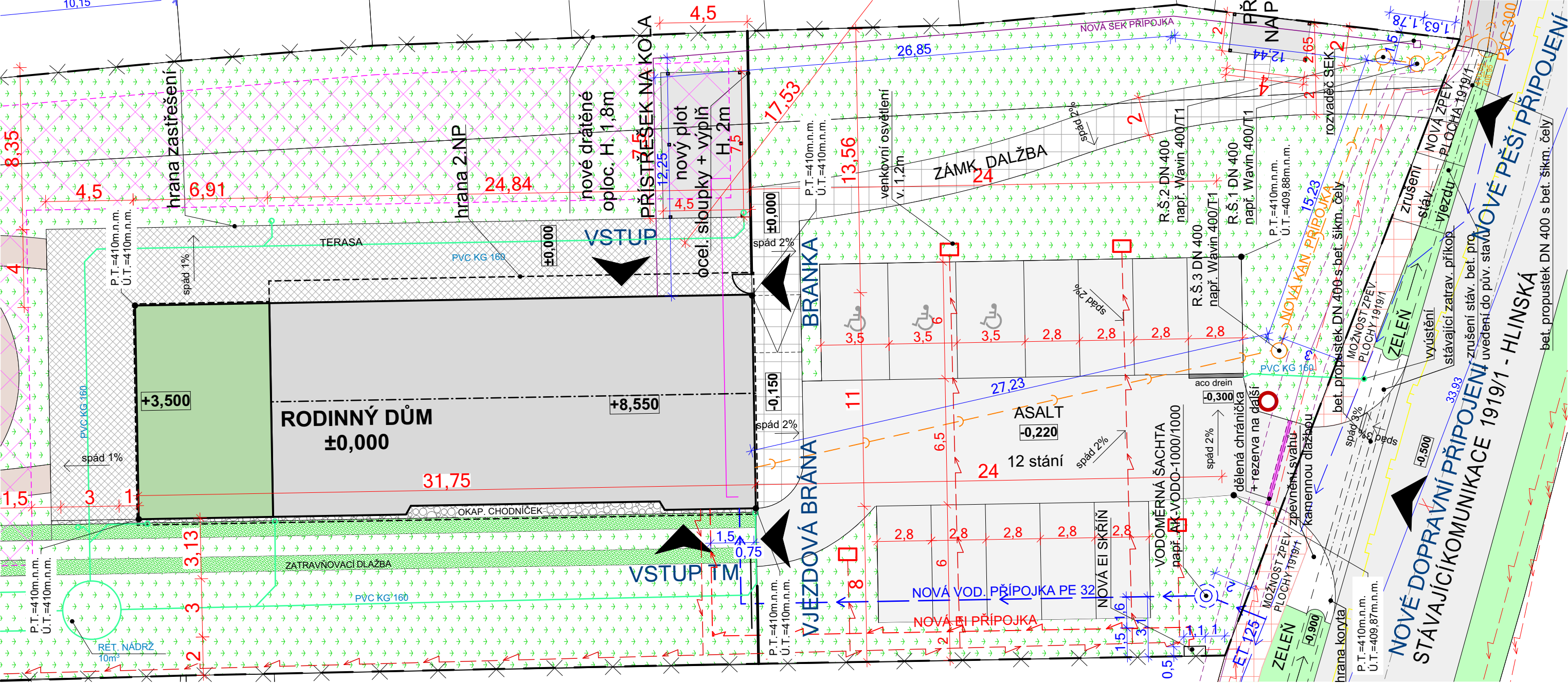
dřevěný altán

TERASA
±0,000

sklad (jiná stavba)

STÁVAJÍCÍ KOMUNIKACE 1919/1 - HLINSKÁ

azítko a
odpis
: 21.04.2021



LEGENDA:

INFORMACE O PARCELE

PARCELNÍ ČÍSLO:	1556/1
VÝMĚRA:	4 274m²
PARCELNÍ ČÍSLO:	1556/2
VÝMĚRA:	964m²
VÝMĚRA CELKEM:	5 238m²
ZASTAVĚNÁ PLOCHA RD:	389,80m²
ZASTAVĚNÁ PLOCHA -SKLAD:	24m²
ZASTAVĚNÁ PLOCHA -ALTÁN:	31,83m²
ZASTAVĚNÁ PLOCHA CELKEM (mimo zpev. pl.):	445,63m²
ZPEVNĚNÉ PLOCHY:	1 064,63m²
OKAP. CHODNÍČEK - KAČÍREK:	12,5m²
ZATRAVŇOVACÍ DLAŽBA:	58m²
ZASTAVĚNOST PAR. CELKEM:	1 580,76m²
ZASTAVĚNOST PARCELY (vč. zpev. ploch):	30,18%
KATASTRÁLNÍ ÚZEMÍ:	České Budějovice 4

LEGENDA POTRUBÍ

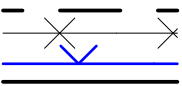
	SPLAŠKOVÉ KANALIZAČNÍ POTRUBÍ
	PLYNOVODNÍ POTRUBÍ STL
	ELEKTRICKÉ VEDENÍ VN
	ELEKTRICKÉ VEDENÍ NN
	VODOVODNÍ ŘAD
	KOMUNIKAČNÍ VEDENÍ PODZEMNÍ (Česká telekomunikační infrastruktura a.s.)
	OP KOM. VEDENÍ (1m od poskytnuté linie podzemního vedení)
	DĚLENÁ CHRÁNIČKA SEK VEDENÍ + REZERVA NA DALŠÍ
	ELEKTRICKÉ VEDENÍ NN (venkovní osvětlení, altán, sklad)
	VENKOVNÍ OSVĚTLENÍ - sloupky v. 1,2m

LEGENDA PLOCH

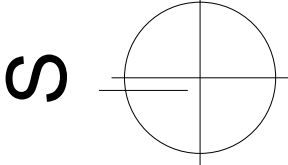
	RODINNÝ DŮM 389,80m²
	SKLAD ZAHRADNÍHO NÁRADÍ A NÁBYTKU 24m²
	ALTÁN 31,83m²
	ZPEV. PLOCHA-ASFALT 390,02m²
	REZERVA CHODNÍK - BUDOUCÍ MOŽNOST
	ZPEV. PLOCHA-ZÁMK. DLAŽBA 107,18m²
	ZPEV. PLOCHA-TERASA z bet. dlažby 194,50m²
	ZPEV. PLOCHA-MLATOVÁ CESTA 372,93m²
	OKAP. CHODNÍČEK - KAČÍREK 12,5m²
	ZATRAVŇOVACÍ DLAŽBA 58m² (PŘIROZENÝ VSAK DEŠT. VOD)
	ZAHRADNÍ ÚPRAVA TRÁVNÍK
	PLOŠNÝ KOLEKTOR 1000 m² (4 x 250 m)

LEGENDA PŘÍPOJEK

	SPLAŠKOVÉ KANALIZAČNÍ POTRUBÍ
	ELEKTRICKÉ VEDENÍ NN
	VODOVODNÍ POTRUBÍ
	DEŠŤOVÉ KANALIZAČNÍ POTRUBÍ
	NAPOJENÍ NA SEK




HRANICE POZEMKU
STÁV. OPLOCENÍ POZ. - DRÁT. SVAŘ. PLOT H.1,5m
NOVÉ OPLOCENÍ POZ. -DRÁT. SVAŘ. PLOT H.1,8m 41,81m'
NOVÉ OPLOCENÍ POZ. - OCEL. SLOUPKY+VÝPLŇ H. 2m 16,5m'



±0.000 = PODLAHA PŘÍZEMÍ = 410 m.n.m.

POZN.: KÓTOVÁNÍ V METRECH

TATO PROJEKTOVÁ DOKUMENTACE JE ZPRACOVÁNA V ROZSAHU NUTNÉM PRO ÚŘ + SP A NENAHAZUJE DOKUMENTACI PRO PROVÁDĚNÍ STAVBY!

Hl. projektant Ing. arch. Jan Klein	Investor Centrum Bazalka, o.p.s. U Jeslí 198/13, 370 01 České Budějovice 4	Datum 21.04.2021	<div>ATELIER </div> <div>Klein</div> <div>Ing. arch. Jan Klein</div> <div>Projekční a architektonická kancelář Lidická 1019/182, 370 07 Č. Budějovice tel: 602 326 012, klein@atelierklein.cz www.atelierklein.cz</div>
Ved.projektu Ing. arch. Jan Klein		Stupeň PD ÚŘ + SP	
Projektant		Místo stavby p.č. 1556/1 a p.č. 1556/2, k.ú. ČB 4	
Projekt RODINNÝ DŮM S DOZP CENTRUM BAZALKA		Měřítka 1:200	
		Paré	
Výkres KOORDINAČNÍ SITUACE		Č. přílohy C.3	<div>Razítko a podpis</div> <div>list: 21.04.2021</div>